

УТВЕРЖДАЮ:

*Председатель Комитета по лесному хозяйству
Республики Дагестан*

должность

В.М. Абдулхамидов

фамилия, имя и отчество (при наличии)

31 декабря 2024

дата

Акт

лесопатологического обследования № 13/22/2024

лесных насаждений Ногайское (лесничество)
Республика Дагестан (субъект Российской Федерации)

Способ лесопатологического обследования: 1. Визуальный
2. Инструментальный

Место проведения:

Участковое лесничество	Урочище (дача)	Квартал	Выдел	Площадь выдела, га	Лесопатологический выдел	Площадь лесопатологического выдела, га
Ногайское	-	27	52	0,8	-	-

Лесопатологическое обследование проведено на общей площади 0,8 га.

Кадастровый номер участка: ---
(для участков, предоставленных в постоянное (бессрочное) пользование, аренду)

Документ о праве пользования: -
(тип документа о праве пользования, дата, номер, вид разрешенного использования)

2. Инструментальное (детальное) обследование лесных насаждений.

2.1 . Лесничество _____ *Ногайское*
Участковое лесничество _____ *Ногайское*
Урочище (дача) _____ - _____ Квартал 27 Выдел 52
Лесопатологический выдел _____ - _____

Наличие ограничений или особенностей участка, влияющих на назначение СОМ:

в выделе имеется ОЗУ: участки леса на размываемых выветриваемых грунтах.

(отметка о наличии ООПТ, ОЗУ, водоохранной зоны, радиоактивного загрязнения лесов, угрозы возникновения очагов вредных организмов или пожарной опасности в лесах)

2.2. Фактическая таксационная характеристика лесного насаждения
не соответствует таксационному описанию.

Причины несоответствия:

давность лесоустройства 10 и более лет.

Ведомость лесных участков с выявленными несоответствиями таксационным описаниям приведена в приложении 1 к данному Акту.

2.3. Состояние насаждений:

устойчивое ($CKC < 1,50$)
с нарушенной устойчивостью ($CKC \geq 1,51 - \leq 4,50$)
с утраченной устойчивостью ($CKC \geq 4,51$)

2.4. Средневзвешенная категория состояния 2,10

Причины ослабления, повреждения насаждения:

засуха (код 830). Данные причины определены по следующим признакам: ажурность кроны.

2.5. Выборке подлежит 7,8 % деревьев по запасу, в том числе:

без признаков ослабления 0 %,
ослабленных 0 %,
сильно ослабленных 0 %,
усыхающих 0 %,
свежего сухостоя 0 %,
свежего ветровала 0 %,
свежего бурелома 0 %,
старого сухостоя 7,8 %,
старого ветровала 0 %,
старого бурелома 0 %.

Причины назначения: _____
Причины назначения: _____
Причины назначения: _____
Причины назначения: _____

2.6. Полнота лесного насаждения после уборки деревьев, подлежащих рубке, составит: 0,1.

Критическая полнота для данной категории лесных насаждений и преобладающей породы составляет: не лимитируется

ЗАКЛЮЧЕНИЕ к инструментальному обследованию участка.

С целью предотвращения негативных процессов, снижения ущерба от их воздействия назначено: проведение не требует мероприятий на площади 0,8 га.

Участковое лесничество	Урочище (дача)	Квартал	Выдел	Площадь выдела, га	Лесопатологический выдел	Площадь лесопатологического выдела	Вид мероприятия	Площадь мероприятия, га	Породы	Доля выбираемой древесины по запасу, %	Рекомендуемый срок проведения мероприятия
1	2	3	4	5	6	7	8	9	10	11	12
Ногайское	-	27	52	0,8	-	-	не требует мероприятий	-	-	-	-

В выделе № 52 площадью 0,8 га, состав 10В, полнота 0,1, СКС равна 2,1 - насаждение ослабленное. В соответствии п.19 постановления Правительства РФ №2047 от 09.12.2020 г. "В сильно ослабленных, усыхающих и погибших лесных насаждениях осуществляются мероприятия по предупреждению распространения вредных организмов".

Ведомость временной пробной площади и абрис участка прилагаются (приложение 2 и 3 к Акту).

РЕКОМЕНДАЦИИ по проведению мероприятий, не относящихся к мероприятиям по предупреждению распространения вредных организмов: нет.

Дата проведения ЛПО: 30.10.2024 года.

Дата составления документа: 21.11.2024 года. : 28.12.2024

Исполнитель работ по проведению лесопатологического обследования

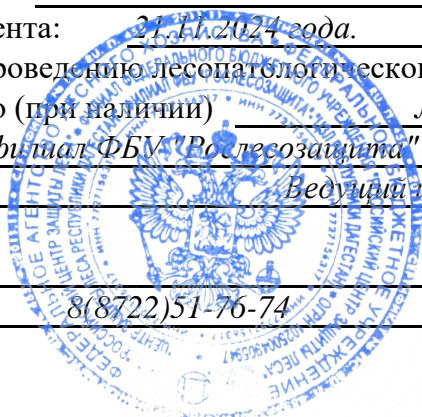
Фамилия, имя и отчество (при наличии) Лаишул Татьяна Андреевна

Организация филиал ФБУ "Рослесозащита" - "ЦЗЛ Республики Дагестан"

Должность Ведущий инженер

Подпись _____

Телефон 8(8722)51-76-74



Результаты проведения лесопатологического обследования лесных насаждений

за октябрь 2024 г.

Субъект Российской Федерации:

Республика Дагестан

Лесничество (лесопарк):

Ногайское

Участковое лесничество:

Ногайское

Урочище (лесная дача):

-

1	2	3	4	5	6	7	8	Таксационная характеристика лесного насаждения									18	Распределение деревьев по категориям состояния, % от запаса														33	34	Назначенные мероприятия					
								9	10	11	12	13	14	15	16	17		без признаков ослабления		ослабленные		сильно ослабленные		усыхающие		27	28	29	30	31	32			Причина ослабления, повреждения	Подлежит рубке, % от запаса	вид	площадь, га		
																		Н	Р	Н	Р	Н	Р	Н	Р														
27	52	0,8	Защитные	Противоэрозионные леса	участки леса на размываемых выветриваемых грунтах	-	-	10В, редина	Всего	63	10*	18	СХСТ С	0,1	5	10*	41	41,8		29,6		13,0		7,8												830.	7,8	не требует мероприятий	
									В	-	-	-	-	-	-	41	41,8		29,6		13,0		7,8												7,8				

Условные обозначения: Н - деревья не подлежат рубке; Р - деревья подлежат рубке; * - несоответствие показателя таксационному описанию.

Исполнитель работ по проведению лесопатологического обследования:

Фамилия, имя и отчество (при наличии)

Лаикул Татьяна Андреевна

Подпись

Дата составления документа

21.11.2024

**Ведомость
лесных участков с выявленными несоответствиями таксационным описаниям**

Субъект Российской Федерации: Республика Дагестан Лесничество (лесопарк): Ногайское
 Участковое лесничество: Ногайское Урочище (лесная дача): -

1	2	3	4	5	6	7	8	9	10	Таксационная характеристика										Заложено пробных площадей	
										11	12	13	14	15	16	17	18	19	20	21	
2005	27	52	0,8	Защитные	Противоэрозийные леса	участки леса на размываемых выветриваемых грунтах	ТО	-	-	10В+ЛХ	Вяз	44	8	18	СХСТС	0,2	5	20			
							Ф	-	-	10В	Вяз	63	18	18	СХСТС	0,1	5	10	1	0,8	

Условные обозначения

ТО - таксационные описания

Ф - фактическая характеристика лесного насаждения

Исполнитель работ по проведению лесопатологического обследования:

Фамилия, имя и отчество (при наличии)

Лаишкул Татьяна Анореевна

Подпись

ВРЕМЕННАЯ ПРОБНАЯ ПЛОЩАДЬ

1.1 Субъект Российской Федерации: Республика Дагестан
Лесничество Ногайское
Участковое лесничество: Ногайское
Урочище (дача): -
Квартал 27 Выдел 52 Площадь выдела 0,8 га.
Лесопатологический выдел: - Площадь лесопатологического выдела 0,8 га.

1.2 Метод перече́та: сплошной перече́т.

Количество лент / площадок: ---
Размеры площадок (длина x ширина/радиус): ---
Размер временной пробной площади: Размер временной пробной площади: 0,8 га.

1.3 Фактиче́кая такса́ционная характеристика насаждения:

Состав: 10В возраст 63 лет тип леса СХСТС
полнота 0,1; бонитет 5; запас на га 10 ком.
возобновление отсутствует.

1.4 Номер очага вредных организмов: б/н.

Тип очага вредных организмов: -

Фаза развития очага вредных организмов: -

1.5 Причина ослабления, повреждения насаждения и время:

засуха (код 830). Время повреждения: гг. Состояние насаждения: ослабленное, Средневзвешенная категория состояния насаждения: 2,1.

1.6 Назначенные мероприятия: не требует мероприятий.

Исполнитель работ по проведению лесопатологического обследования:

Фамилия, имя Лаишул Татьяна Андреевна Подпись _____

и отчество (при наличии) Лаишул Татьяна Андреевна Подпись _____

Дата составления документа: 21.11.2024 года.



ВЕДОМОСТЬ ПЕРЕЧЕТА ДЕРЕВЬЕВ

Итоговая ведомость по насаждению. СКС насаждения: 2,1.

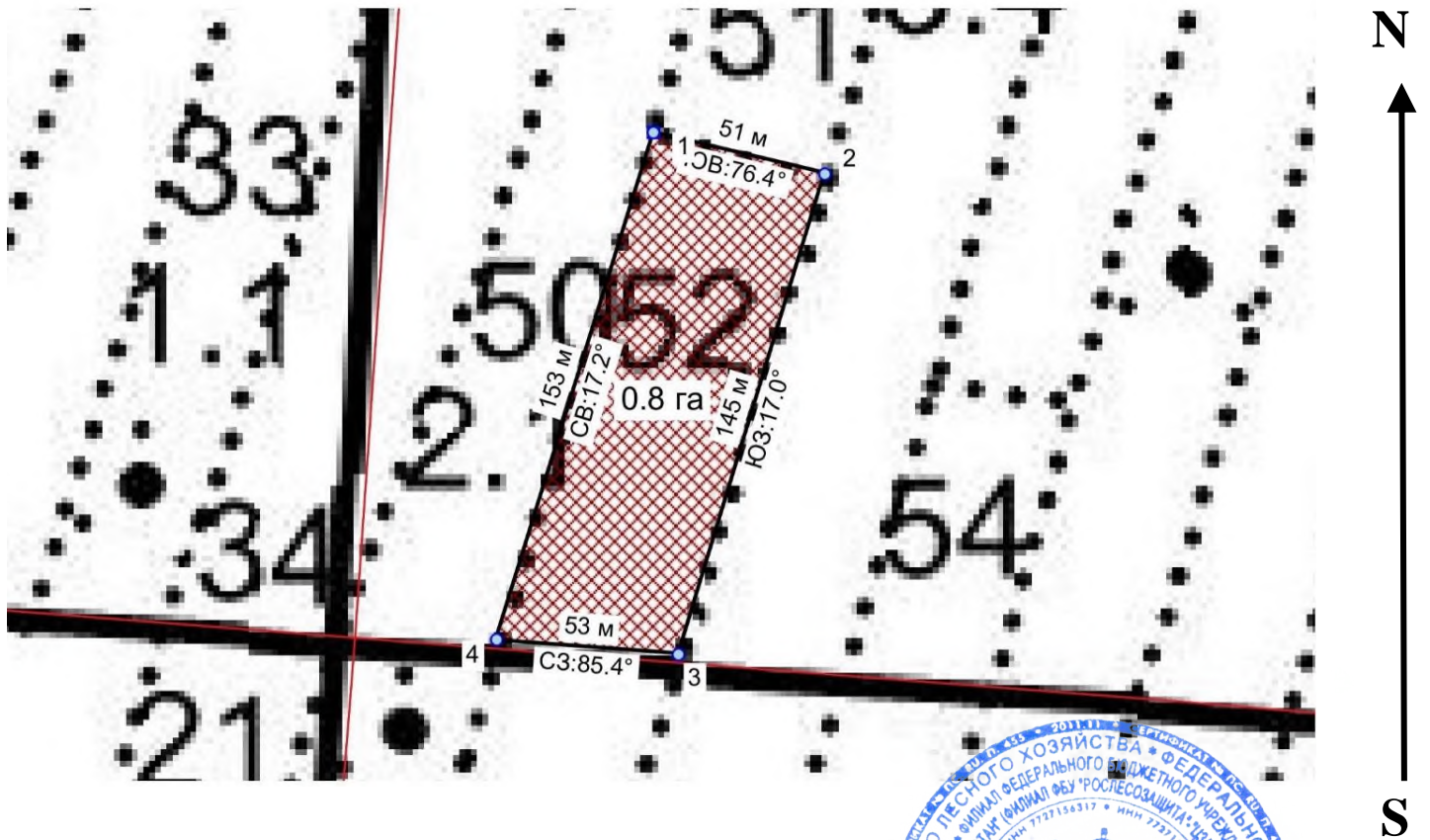
Степени толщины см	Количество деревьев по категориям состояния, шт.																Всего	
	1		2		3		4		5		5 (а,б,в)			5 (г,д,е)			шт./ куб.м.	в т.ч. подлежит рубке, %
	Н	З	Н	З	Н	З	Н	З	Н	З	Н	З	О	Н	З	О		
1	2	3	4	5	6	7	8	9	10	11	12	13	14	15	16	17	18	19
8	1		1														2/0,06	
12	2		1		1												4/0,32	
16	4		3		2		1		1					1			11/1,87	2,5
20	6		4		2		1		1					1			14/4,2	2,4
24	3		2		1		1		1					1			8/3,76	2,4
28	1		1														2/1,36	
-																	0/0	
-																	0/0	
-																	0/0	
-																	0/0	
итого, шт	17		12		6		3		3					3			41	7,3
итого, куб.м.	4,8		3,4		1,5		0,9		0,9					0,9			11,5	7,8
итого, куб.%	41,8		29,6		13		7,8		7,8					7,8			100	7,8

Порода: В. СКС породы: 2,1.

Степени толщины см	Количество деревьев по категориям состояния, шт.																Всего	
	1		2		3		4		5		5 (а,б,в)			5 (г,д,е)			шт./ куб.м.	в т.ч. подлежит рубке, %
	Н	З	Н	З	Н	З	Н	З	Н	З	Н	З	О	Н	З	О		
1	2	3	4	5	6	7	8	9	10	11	12	13	14	15	16	17	18	19
8	1		1														2/0,06	
12	2		1		1												4/0,32	
16	4		3		2		1		1					1			11/1,87	2,5
20	6		4		2		1		1					1			14/4,2	2,4
24	3		2		1		1		1					1			8/3,76	2,4
28	1		1														2/1,36	
-																	0/0	
-																	0/0	
-																	0/0	
-																	0/0	
итого, шт	17		12		6		3		3					3			41	7,3
итого, куб.м.	4,8		3,4		1,5		0,9		0,9					0,9			11,5	7,8
итого, куб.%	41,8		29,6		13		7,8		7,8					7,8			100	7,8

Абрис участка леса

Масштаб 1:10000



Условные обозначения:		граница выдела		ленты		перечета		век эксплуатационная площадь
-----------------------	--	----------------	--	-------	--	----------	--	------------------------------

№ квартала	№ выдела	№ ЛП выдела	Размеры ленты (круговой площадки) перечета					Площадь, га	Координаты ПП
			Сплошной пересчет	Длина, м	Ширина, м	Радиус, м	Площадь, га		
27	52	-	Сплошной пересчет	-	-	-	0,80		

Номера точек	Координаты	Длина, м
1->1		

Исполнитель работ по проведению лесопатологического обследования:

Фамилия, имя
и отчество (при наличии)

Лащукул Татьяна Андреевна Подпись

Дата составления документа:

21.11.2024 года.



Широта: 44.134183°

Долгота: 45.914242°

Описание: Ногайское участковое лесничество квартал 27 выдел 52

Время съемки: 30.10.2024 14:46:09